



2970



LP platespiller med PLL radio og USB/SD-MP3 opptaker

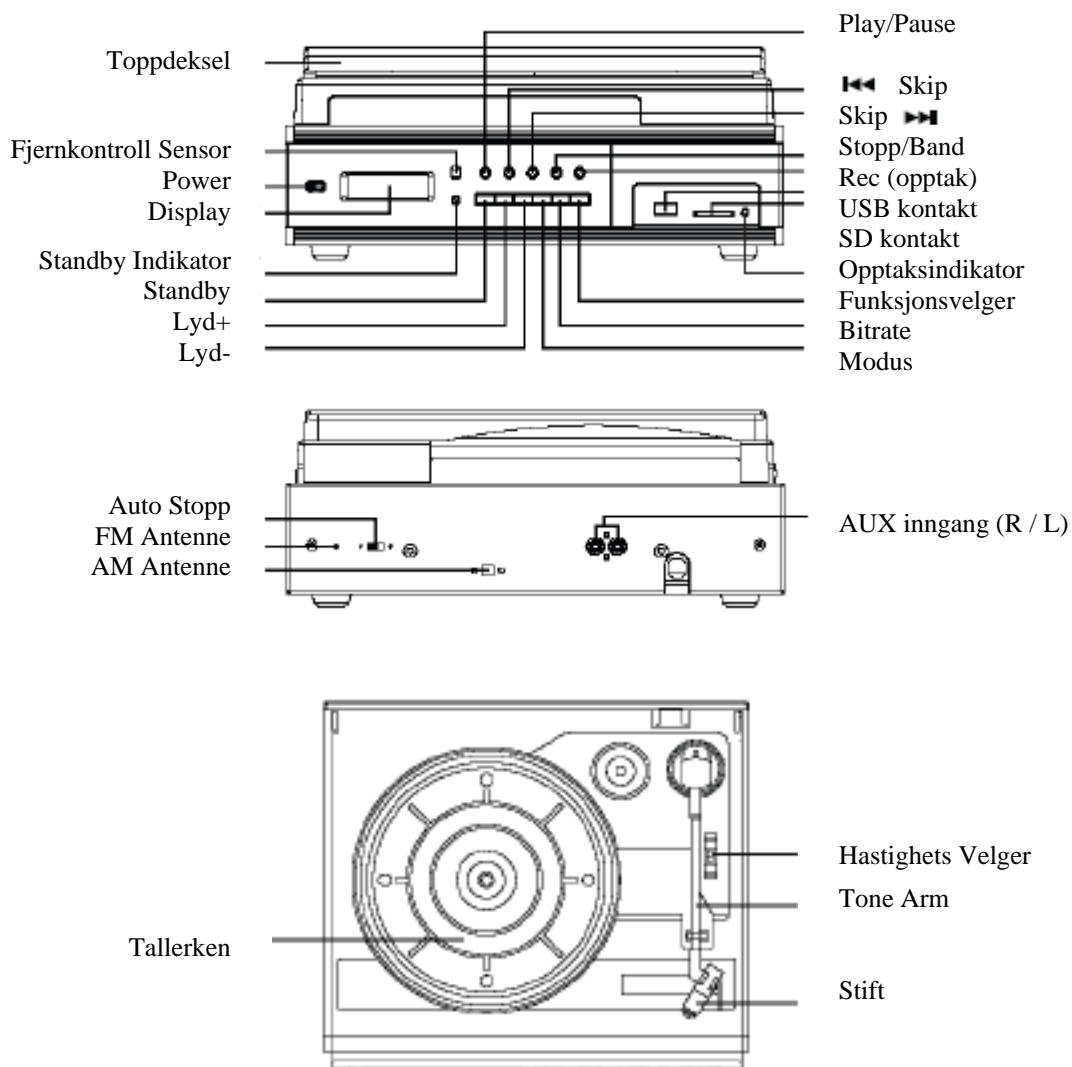
Brukerveiledning

Norsk

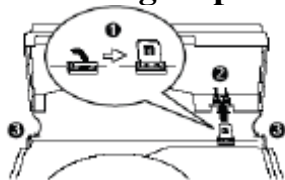
Modell 2970

LP platespiller med PLL radio og USB/SD-MP3 opptaker

Brukerveiledning



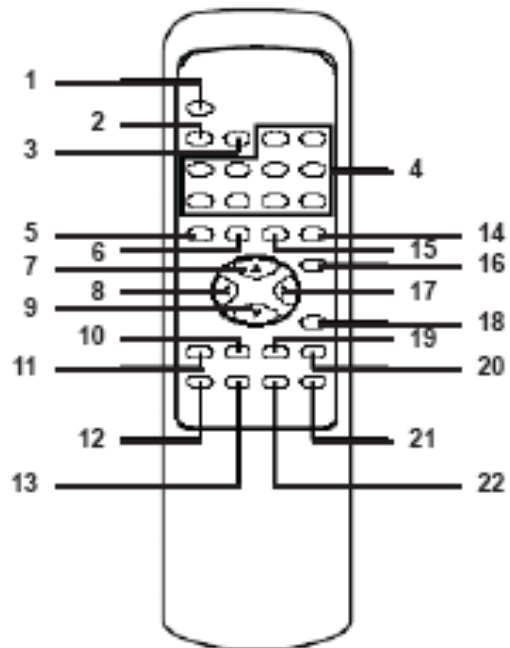
Montering av platedeksel



1. Skyv inn brakett på baksiden av apparatet
2. Koble brakett til toppdeksel
3. Koble hengslene på toppdeksel til apparatet

Fjernkontroll

1. Standby
2. Timer
3. Klokke
4. 0 – 9
5. Program
6. Info Mono/stereo
7. Hoppe +
8. Stopp / Band
9. Hoppe –
10. X-Bass
11. Sleep (Innsøvning)
12. Lyd +
13. Lyd –
14. Program ned
15. Program opp
16. Finn
17. Play / Pause
18. Modus
19. Equalizer
20. REC (Opptak)
21. Funksjon
22. Mute (Stille)



Batteri installasjon

Sett inn 2 stk "AAA" batterier i batterirommet. Sørg for at batteriene settes riktig vei i henhold til merking for å unngå skade på fjernkontroll. Ta alltid ut batteriene dersom apparatet ikke skal brukes på en tid, da gamle batterier kan lekke syre og forårsake skade.

Merk:

- Bruk alltid batterier av samme type. Bruk aldri forskjellige batterier sammen.
- Dersom rekkevidden til fjernkontrollen blir dårligere, er dette et tegn på at batteriene er dårlige og bør byttes ut.

Fjernkontroll sensor

- Selv om fjernkontrollen brukes innenfor den vinkel og rekkevidde som er angitt, så kan den funksjonsmessig svikte dersom det er hindringer i veien mellom fjernkontroll og sensor.
- Dersom fjernkontrollen brukes i nærheten av andre apparater som genererer infrarødt lys, eller dersom andre fjernkontroller brukes samtidig, så kan funksjonene bli ukorrekte.

Betjening Radio

Automatisk søking

1. Trykk på "FUNCTION" knapp for å velge "TUNER" modus.
2. Trykk på "STOP/BAND" knapp for å velge AM eller FM.
3. Trykk på "SKIP+" eller "SKIP-" knapp for å starte automatisk søking.
4. Når en stasjon er søkt inn, vil søkingen stoppe automatisk og du kan lytte til denne stasjonen.

Manuell søking

Dette kan gjøres på stasjoner som er for svake til at automatisk søking stopper.

For å søke stasjoner manuelt.

- Hopp over punkt 4 i forrige avsnitt.
- På punkt 3, hver gang "SKIP+" eller "SKIP-" knapp trykkes raskt (1/2 sekund eller kortere), så vil frekvensen hoppe i trinn på:
FM: 50MHz trinn
AM: 9kHz trinn

Lagring favorittstasjoner (preset)





1. Gjenta trinn 1 til 4 i avsnittet "Automatisk søking".
2. Trykk på "PROGRAM" knapp for å starte lagring.
3. Minne nummer og "1" blinker.
4. Trykk "P-UP" eller "P-DOWN" knapp for å angi ønsket plassering.
5. Trykk igjen på "PROGRAM" knapp for å avslutte lagringen.
6. Når de ønskede stasjonene er lagret, så kan disse velges med "P-UP" eller "P-DOWN" knapper.

Mono / Stereo

Trykk på "INFO MONO/ST" knapp for å velge beste innstilling.

USB / SD Betjening

Generell bruk

PLAY / PAUSE 	Trykk for å starte avspilling fra USB / SD kort. Trykk igjen for å pause avspilling midlertidig. Trykk igjen for å gjenoppta avspilling.
SKIP+  og	Trykk for å hoppe til neste sang, eller til forrige sang.
SKIP- 	Trykk og hold inne for å spole i sang.
STOP 	Trykk for å stoppe avspilling av USB / SD

Avspilling

1. Koble til en USB enhet / SD kort i USB kontakten eller kortleser. (Sørg for at det ikke ligger en LP plate på tallerken).
2. Trykk på "FUNCTION" knapp for å velge "READING".
3. Avspilling vil starte automatisk fra første sang.
4. Trykk "STOP" knapp for å avslutte.
5. Trykk "PLAY / PAUSE" knapp igjen for å starte avspilling fra første spor på nytt.

Merk:

Det kan ikke garanteres 100% at alle typer USB/MP3 spillere er kompatible med dette produkt.

USB / SD betjening

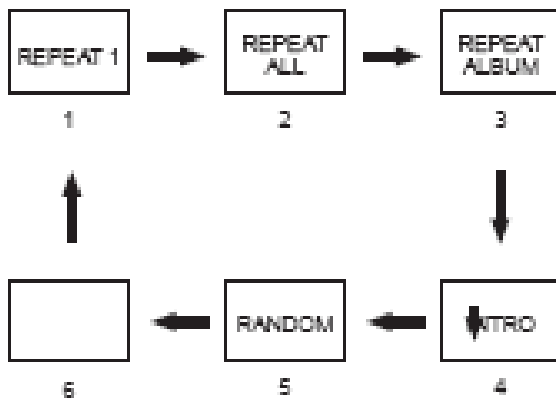
Opp til 20 sanger kan programmeres for avspilling i ønsket rekkefølge.

Sørg for å trykke "STOP" knapp før bruk.

1. Trykk på "PROGRAM" knapp, displayet vil vise "P00 000" og "PROGRAM".
2. Trykk "P-UP" eller "P-DOWN" knapp på fjernkontroll for å velge mappe (kun for MP3 hvor sanger er lagret under minimum 2 mapper vil mappevalg fungere).
3. Velg ønsket sang med "SKIP+" eller "SKIP-" knapper.
4. Trykk "PROGRAM" knapp igjen for å bekrefte lagring av sang i minnet.
5. Repeter trinn 2 til 4 for å legge inn ytterligere sanger til minnet.
6. Når alle ønskede sanger er programmert; Trykk "PLAY/PAUSE" knapp for å avspille i den rekkefølgen du programmerte sangene.
7. Trykk "STOP" knapp for å avslutte programmert avspilling.

Modus (Mode)

Trykk på "MODE" knapp før eller under avspilling av MP3 , hvorav hvert trykk veksler mellom følgende repetisjonssyklus:

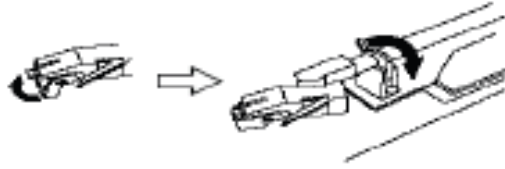


1. Repeter 1 sang
2. Repeter alle sanger
3. Repeter album (mappe)
4. Intro
5. Tilfeldig rekkefølge
6. Normal avspilling

Platespiller betjening

Generell bruk

Fjern beskyttelsen fra plate arm. Sjekk at plate arm er bevegelig og løs før den legges tilbake i posisjon.



1. Sett "FUNCTION" velger i stilling "PHONO" modus.
2. Velg riktig hastighet med hasighetsvelgeren (33, 45, 78)
3. Plasser en LP plate på tallerkenen.
4. Løft opp tonearm fra "krybben" og plasser den forsiktig ned på platen. Platen vil automatisk starte å rotere.
5. Juster "VOL+" eller "VOL-" til ønsket lydstyrke.
6. På slutten av platen vil platen automatisk slutte å rotere. Løft tonearmen og plasser den forsiktig tilbake i "krybben".
7. For å stoppe avspilling manuelt; løft forsiktig opp tonearmen og plasser den i "krybben".

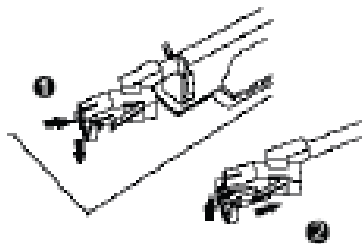
Merk:

Ikke alle plater støtter funksjonen auto stopp. For plater som mangler auto stopp felt, må platen stoppes manuelt ved å plassere tonearmen tilbake til "krybben".

Bytte av stift

Utskifting av utslitt stift kan enkelt gjøres ved å følge prosedyre under:

1. For å ta av en utslitt stift, bare dra stiften slik figuren under viser med en hånd, men man holder tonearm med den andre hånden.
2. Monter en ny stift ved å forsiktig skyve den på til den klikker på plass (merk: hold på siden av stiften, slik at ikke stift blir skadet).



Opptaksfunksjon

Opptak fra AUX IN / Platespiller

1. Koble til enten en tom minnepenn/MP3 spiller eller et tomt SD/MMC kort, velg ønsket lydkilde og start avspilling.
2. Trykk på "REC" knapp 2 ganger for å starte opptak. "REC" lampe vil starte å blinke.
3. Trykk på "REC" knapp 2 ganger for å stoppe opptak når sang/spor er ferdig.
4. Gjenta ovenstående prosedyre for å ta opp flere sanger/spor.

Opptak fra USB / SD

1. Sett inn en USB minnepenn/MP3 spiller eller et SD/MMC kort som ønskes kopiert.
2. Sett inn en tom USB minnepenn/MP3 spiller eller et SD/MMC kort for å kopiere til.
3. Start avspilling av sang/spor som ønskes kopiert, trykk så "REC" knapp og sangen kopieres fra USB til SD/MMC, evt. fra SD/MMC til USB.
4. Gjenta prosedyre over for å kopiere flere sanger/spor.

Slette en sang/spor fra USB enhet eller SD/MMC kort

Sørg for at USB enhet eller SD/MMC kort er tilkoblet.

1. Trykk og hold inne "REC" knapp i stopp modus, helt til displayet viser "DEL-001".
2. Trykk på "SKIP+" eller "SKIP-" knapp for å velge sang-/spor nummer som ønskes slettet.
3. Trykk "REC" knapp igjen, displayet viser "YES NO", bruk "SKIP+" eller "SKIP-" knapp for å fortsette.
4. Trykk "REC" knapp igjen for å bekrefte sletting.

Formatering av minne

1. Trykk "REC" 2 ganger; display viser "FORMAT".
2. "Y / N" blinker.
3. Trykk "SKIP+" eller "SKIP-" for å fortsette.
4. Trykk "REC" for å bekrefte formatering.

NB: Ved en formatering vil alt innhold på USB enhet/SD kort bli slettet permanent.

Merk:

1. I USB/SD modus, trykk "BITRATE" knapp og gjeldende bithastighet vil vises i display. Ved å trykke "SKIP+" eller "SKIP-" knapp kan bithastighet endres mellom 32, 64, 96, 128, 192, eller 256 bps. Trykk "PLAY/PAUSE" knapp for å bekrefte.
2. I AUX IN / Platespiller modus, trykk "BITRATE" knapp og gjeldende bithastighet vil vises i display. Ved å trykke "SKIP+" eller "SKIP-" knapp kan bithastighet endres mellom 32, 64, 96, 128, 192, eller 256 bps. Trykk "PLAY/PAUSE" knapp for å bekrefte.
3. Produsent kan ikke holdes ansvarlig for evt. problemer rundt kompatibilitet rundt MP3 filer ovenfor PC bruk, programvare for brenning, media kapasitet osv.

Andre egenskaper

Equalizer

Trykk på "EQ" knapp på fjernkontroll, for hvert trykk vil lydinnstilling endres som følger:

1. CLASSIC
2. ROCK
3. POP
4. JAZZ
5. FLAT (normal)

Ekstra Bass

1. Trykk på "X-BASS" knapp på fjernkontroll for å slå på ekstra bass effekt.
2. "BBS – ON" vil vises i display.
3. Trykk på "X-BASS" knapp igjen for å skru av ekstra bass effekt; "BBS – OFF" vil da vises i display.

Mute (stille)

1. Trykk på "MUTE" knapp for å dempe lyd under avspilling.
2. Trykk på "MUTE" knapp igjen for å gjenoppta normal lyd.

Sleep (innsøvningsstimer)

1. Trykk på "SLEEP" knapp på fjernkontroll; "90" vil vises på display for å indikere at apparatet vil skru seg av etter 90 minutter.
2. Trykk "SLEEP" knapp igjen for å velge ønsket avstengningstid fra 90, 80, 70, 60, 50, 40, 30, 20 til 10 minutter.
3. Trykk "SLEEP" knapp til "OFF" for å skru av innsøvningsstimer.

Klokke innstilling

1. Trykk på "STANDBY" knapp for å sette apparatet i standby/hvilestilling.
2. Trykk på "PROGRAM" knapp 2 ganger for å komme til klokke modus (innstilling).
3. Still time med "SKIP+" eller "SKIP-" knapp, og trykk "PROGRAM" knapp for å bekrefte.
4. Still minutt med "SKIP+" eller "SKIP-" knapp, og trykk "PROGRAM" knapp for å bekrefte.

Merk: Da klokke innstilling gjøres i hvilestilling (standby), så vil display lys være slukket.

Timer innstilling

Timer kan kun stilles inn etter at klokke er innstilt.

1. Trykk på "STANDBY" knapp for å sette apparat i standby/hvilestilling.
2. Trykk på "TIMER" knapp for å åpne timer modus. Displayet vil vise som under:

TIMER

3. Trykk på "CLOCK" knapp en gang. Displayet vil da vise:

ON TIME

4. Trykk på "PROGRAM" knapp en gang, deretter trykkes "SKIP+" eller "SKIP-" knapp for å stille time (0 – 23).
5. Trykk på "PROGRAM" knapp igjen, deretter trykkes "SKIP+" eller "SKIP-" knapp for å stille minutt.
6. Trykk på "PROGRAM" knapp en tredje gang for å lagre innstilling.
7. Apparatet vil nå automatisk skru seg på til det valgte tidspunktet.
8. Trykk på "CLOCK" knapp 2 ganger for å skru av timer modus.

OFF TIME

9. Repeter trinn 4 – 6 for å stille inn tidspunkt for automatisk avstengning.
10. Apparatet vil nå automatisk skru seg av på det valgte tidspunktet.
11. For å avbryte timer funksjoner, skru på apparatet og trykk "TIMER" på fjernkontroll inntil "TIMER" forsvinner fra displayet.

Tekniske data

Strømforsyning	:	AC 230V / 50Hz
Effekt forbruk	:	12W
Fjernkontroll	:	3V = 2 x AAA 1,5V
Dimensjoner	:	ca. 287 x 317 x 124 med mer
Vekt	:	ca. 1,8 kg
Frekvensområde	:	AM 525 – 1615 kHz FM 87,5 – 108 MHz



Dette utstyret oppfyller kravene i direktivet (2002/96/EC) vedrørende begrensninger i bruk av skadelige materialer i elektrisk og elektronisk utstyr. For å beskytte miljøet, skal alt elektrisk og elektronisk utstyr kastes i samsvar med gjeldende forskrifter med delaktighet fra både leverandører og brukere. Symbolet viser at dette utstyret ikke skal kastes som usortert avfall, men leveres til nærmeste kommunale gjenvinningsstasjon.

Garanti (gjelder Norge):

Det gis garanti i 12 måneder mot fabrikkfeil. I tillegg gjelder kjøpslovens bestemmelser om reklamasjonsrett. Ved henvendelser som gjelder reklamasjon eller garanti, må kjøpskvittering eller lignende fremlegges som dokumentasjon på kjøpsdato. Det gjelder særskilte regler ved næringskjøp.

Det forutsettes imidlertid at apparatet innleveres hos den forhandler hvor apparatet ble kjøpt. Apparatet må alltid pakkes forsvarlig ved forsendelsen.

Skader som skyldes feil bruk, slitasje, fuktighetsskader, overspenning eller inngrep av ukvalifisert personell, dekkes ikke av garantien. Slike skader vil bare bli reparert mot betaling.

For mer info og problemløsning, vennligst besøk vår nettside www.target.as [support] eller ring vår support telefon 820 500 50 (kr. 5,-/min).